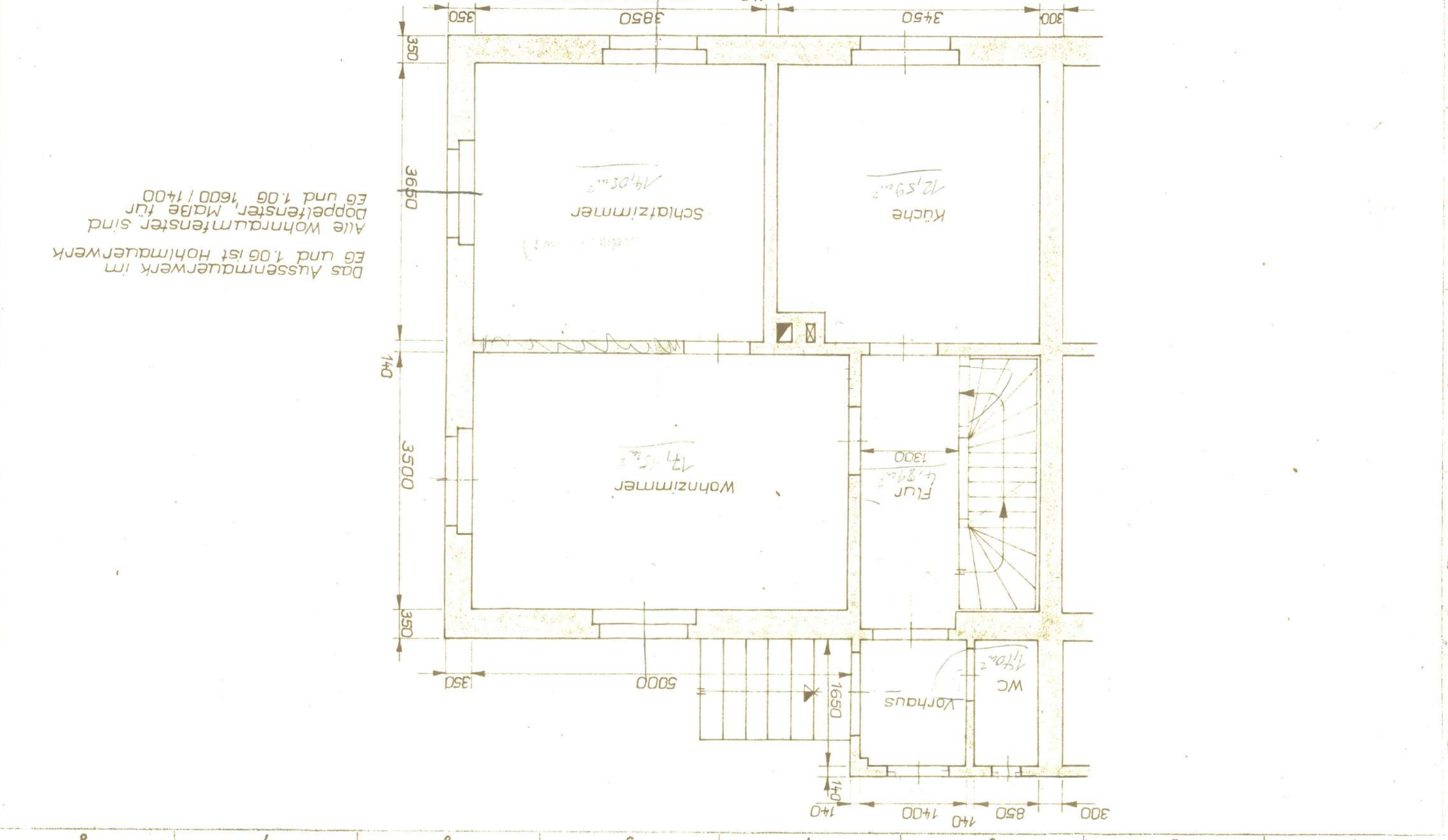


Kauf an dieser Unterlage behalten wir uns vor. Unbrauchbar kopieren, vervielfältigen, bezeichnen an Dritte oder sonstige missbräuchliche Benutzung ist verboten. Wer dem zuwiderhandelt macht sich strafbar und haftet nach den geltenden Bestimmungen.

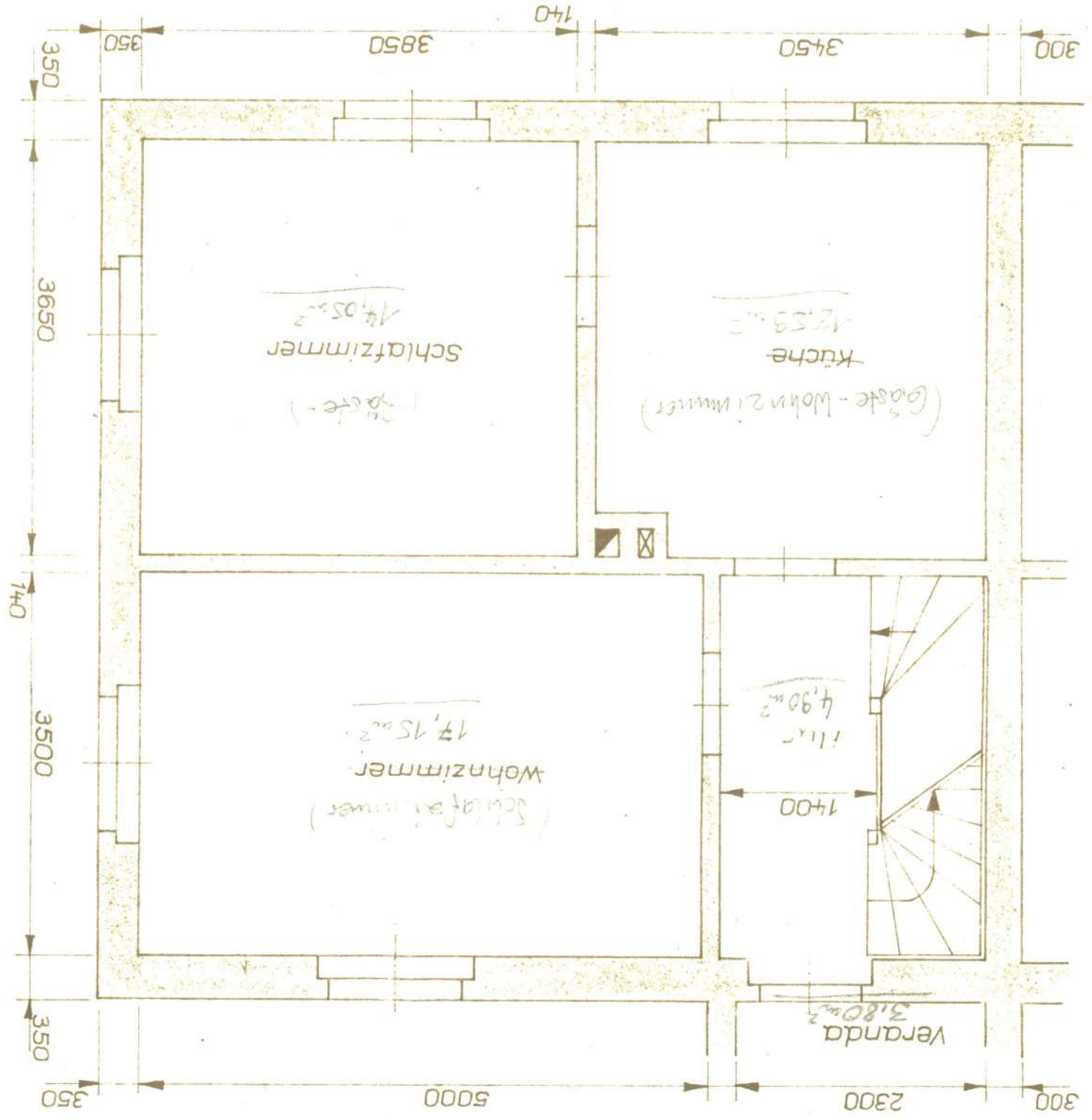
Erwitz für		Archiv	Anz.	Anz.	Anz.	Anz.
Zeichnungs-Nr.		Stand.				
Radebeul		Geogr.	Geogr.	Geogr.	Geogr.	Geogr.
Am Rosenhof 5		Bearb.	Bearb.	Bearb.	Bearb.	Bearb.
Erdgeschoss		Gez.	Gez.	Gez.	Gez.	Gez.
Benennung		19 Tag	19 Tag	19 Tag	19 Tag	19 Tag
Halbzug, Werkstoff		Nichtfol. Maße:				
Maßstab						
1:50						
Besteht						
aus Bl.						
Blatt-Nr.						
Paar-Nr.						



Das Außenmauerwerk im Eg und 1.06 ist Hohlmauerwerk. Alle Wohnraumfenster sind Doppelfenster, Maße für Eg und 1.06 1600/1400.

Alle Rechte an dieser Unterlage behalten wir uns vor. Unbefugtes Kopieren, Veröffentlichen, Überlassen an Dritte oder sonstige missbräuchliche Benutzung ist verboten. Wer dem zuwider handelt, macht sich strafbar und haftet nach den geltenden Bestimmungen.

66013/M12-515 VV Freiberg Ag 00176 M/1514 1973/6 976



Außenmauerwerk und Fenster wie EG

Ausgabe		Ausgabe		Ausgabe		Ausgabe		Ausgabe		Ausgabe	
Ad.-Nr.	Ad.-Nr.	Ad.-Nr.	Ad.-Nr.	Ad.-Nr.	Ad.-Nr.	Ad.-Nr.	Ad.-Nr.	Ad.-Nr.	Ad.-Nr.	Ad.-Nr.	Ad.-Nr.
Mtl.	Mtl.	Mtl.	Mtl.	Mtl.	Mtl.	Mtl.	Mtl.	Mtl.	Mtl.	Mtl.	Mtl.
Tag	Tag	Tag	Tag	Tag	Tag	Tag	Tag	Tag	Tag	Tag	Tag
Rome	Rome	Rome	Rome	Rome	Rome	Rome	Rome	Rome	Rome	Rome	Rome
Nichtol. Maße:		Nichtol. Maße:		Nichtol. Maße:		Nichtol. Maße:		Nichtol. Maße:		Nichtol. Maße:	
19	19	19	19	19	19	19	19	19	19	19	19
Tag	Tag	Tag	Tag	Tag	Tag	Tag	Tag	Tag	Tag	Tag	Tag
Name		Name		Name		Name		Name		Name	
Benennung		Benennung		Benennung		Benennung		Benennung		Benennung	
Holzzeug, Werkstoff		Holzzeug, Werkstoff		Holzzeug, Werkstoff		Holzzeug, Werkstoff		Holzzeug, Werkstoff		Holzzeug, Werkstoff	
Maßstab 1:50		Maßstab 1:50		Maßstab 1:50		Maßstab 1:50		Maßstab 1:50		Maßstab 1:50	
Best.M		Best.M		Best.M		Best.M		Best.M		Best.M	
aus Bl.		aus Bl.		aus Bl.		aus Bl.		aus Bl.		aus Bl.	
Blatt-Nr.		Blatt-Nr.		Blatt-Nr.		Blatt-Nr.		Blatt-Nr.		Blatt-Nr.	
Paus-Nr.		Paus-Nr.		Paus-Nr.		Paus-Nr.		Paus-Nr.		Paus-Nr.	
Zerchnungs-Nr.		Zerchnungs-Nr.		Zerchnungs-Nr.		Zerchnungs-Nr.		Zerchnungs-Nr.		Zerchnungs-Nr.	
Ersatz für		Ersatz für		Ersatz für		Ersatz für		Ersatz für		Ersatz für	

1. Obergeschoss
Radebeul
Am Rosenhof 5

E

D

C

B

A

8

7

6

5

4

3

2

1

F

D

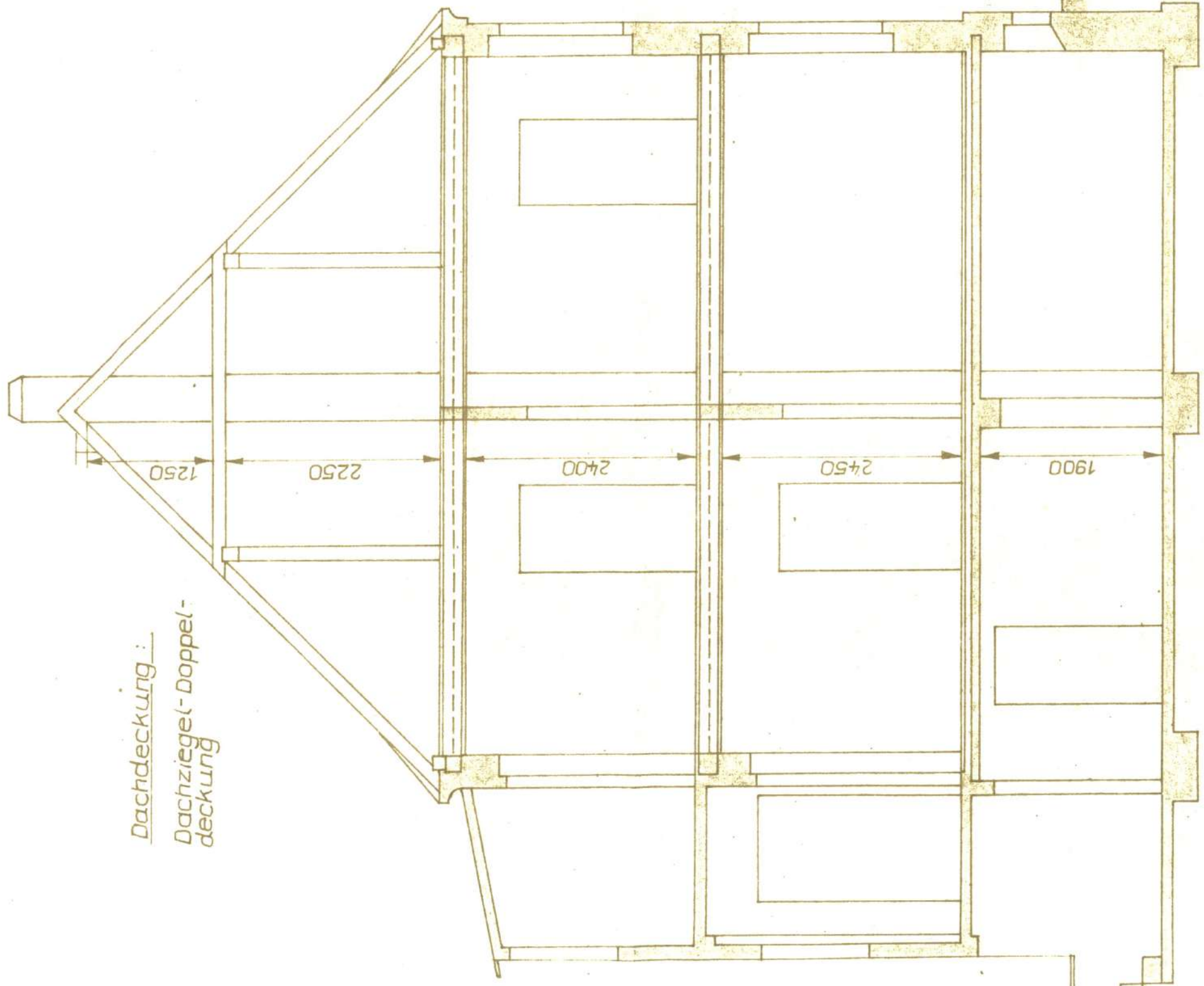
C

B

A

1 2 3 4 5 6 7 8

A B C D E



Dachdeckung:
Dachziegel - Doppel-
deckung

Fußbodenaufbau EG
PVC - Belag
Rohfilzplatte
Dielung
Deckenbalken mit
Schlackenausfüllung
Hohlblechen in Trägern
Deckenputz

Fb: 1.OG u. DG
PVC - Belag
Rohfilzplatte
Dielung
Deckenbalken mit
Einschub und Schlacke
Sparschalung
Rohrgeflecht
Deckenputz

Decke - DG
Sparren
Sparschalung
Rohrgeflecht
Deckenputz

Möbstel 1:50		Besteht aus Bl.		Blatt Nr.		Paus-Nr.	
Schnitt Radebeul Am Rosenhof 5							
Halbzug, Werkstoff		Benennung		Zeichnungs-Nr.		Erweit für	
Nichttol. Maße:		13 Tag Name		Gez.		Bearb.	
		Gepr.		Stand.			
		Reine		Tag		Anz-Mitt.	
		Anz		Anz-Mitt.		Anz-Mitt.	
		Anz		Anz-Mitt.		Anz-Mitt.	

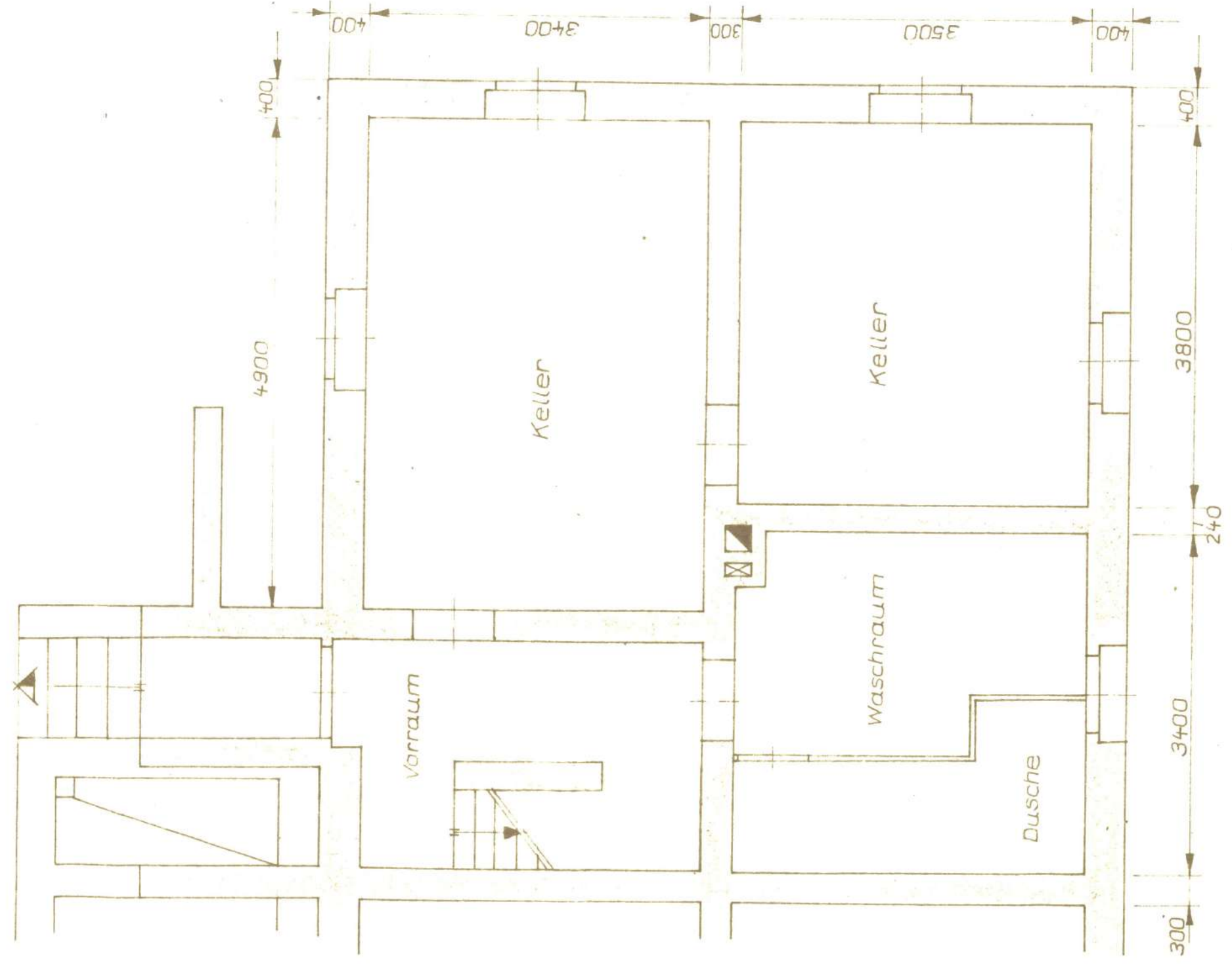
Alle Rechte an dieser Unterlage behalten wir uns vor. Unbefugte Kopieren, Verstreuen,
 Überlassen an Dritte oder sonstige nichtrechtmäßige Benutzung ist verboten. Wer dem zuwider-
 handelt macht sich strafbar und haftet nach den geltenden Bestimmungen.

99.9 T / 0.57634

66013/M12-515-VF Erlang Ag 10/116
M/1524 1973/6 976

Alle Rechte an dieser Unterlage behalten wir uns vor. Unbefugtes Kopieren, Vervielfältigen, Überlassen an Dritte oder sonstige mittelbare Benutzung ist verboten. Wer dem zuwider handelt macht sich strafbar und haftet nach den geltenden Bestimmungen.

06013/M12-515-VV Freiberg, Ag 507/75
M1514 1973/6 976



Nichtol. Maße:		19		Tag		Name	
Arzt	Arzt-Nr.	Tag	Raum	Gez.	Bez.	Gepr.	Stand.
Ersetz für							
Zeichnungs-Nr.		Benennung		Mastab		1:50	
Paar-Nr.		Besteht aus Bl.		Blatt-Nr.		F	
Kellergeschoss		Radebeul		Am Rosenhof 5			
Halbzug, Werkstoff		Benennung		Mastab		1:50	

A B C D E F

1 2 3 4 5 6 7 8